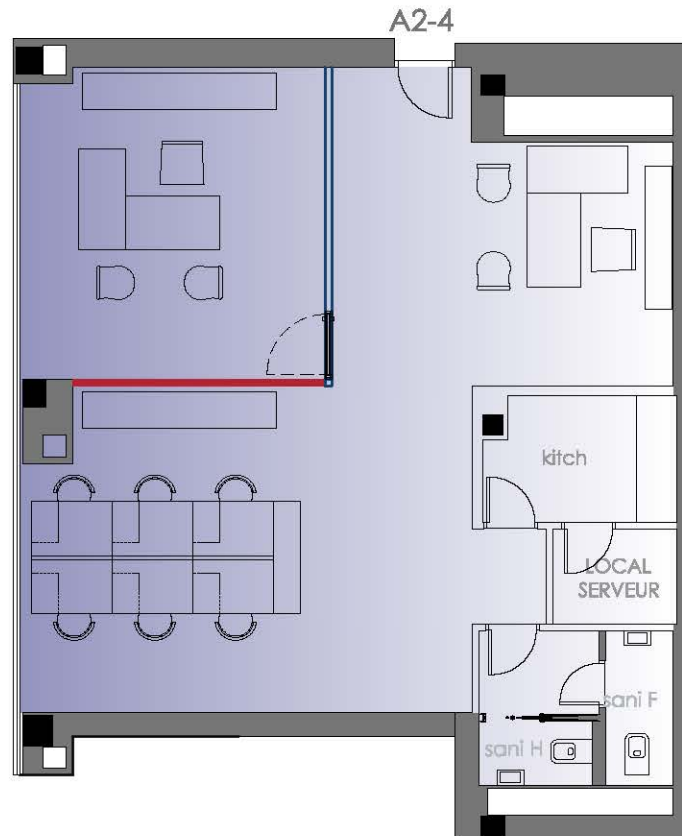


LA PERCEE VERTE

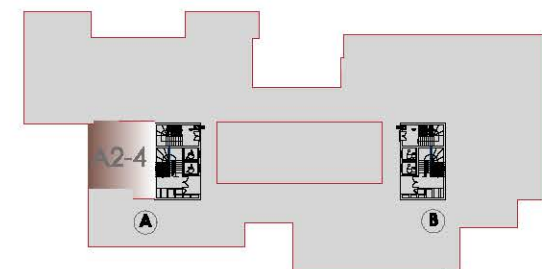
SOCIETE DE PROMOTION
IMMOBILIERE: JOUMAIRA
IMMOBILIERE

CONSTRUCTION D'UN
IMMEUBLE DE BUREAUX
AUX JARDINS DE
CARTHAGE

BLOC A
TYPE BUREAUTIQUE
2EME ETAGE
SURFACE HORS
OEUVRE : 104m²
SURFACE VENDABLE:
143.96m²



ACQUEREUR



SITUATION

NB: LE PRESENT DOCUMENT N'EST PAS CONTRACTUEL